

# Mit-Bau-Haus Lisa



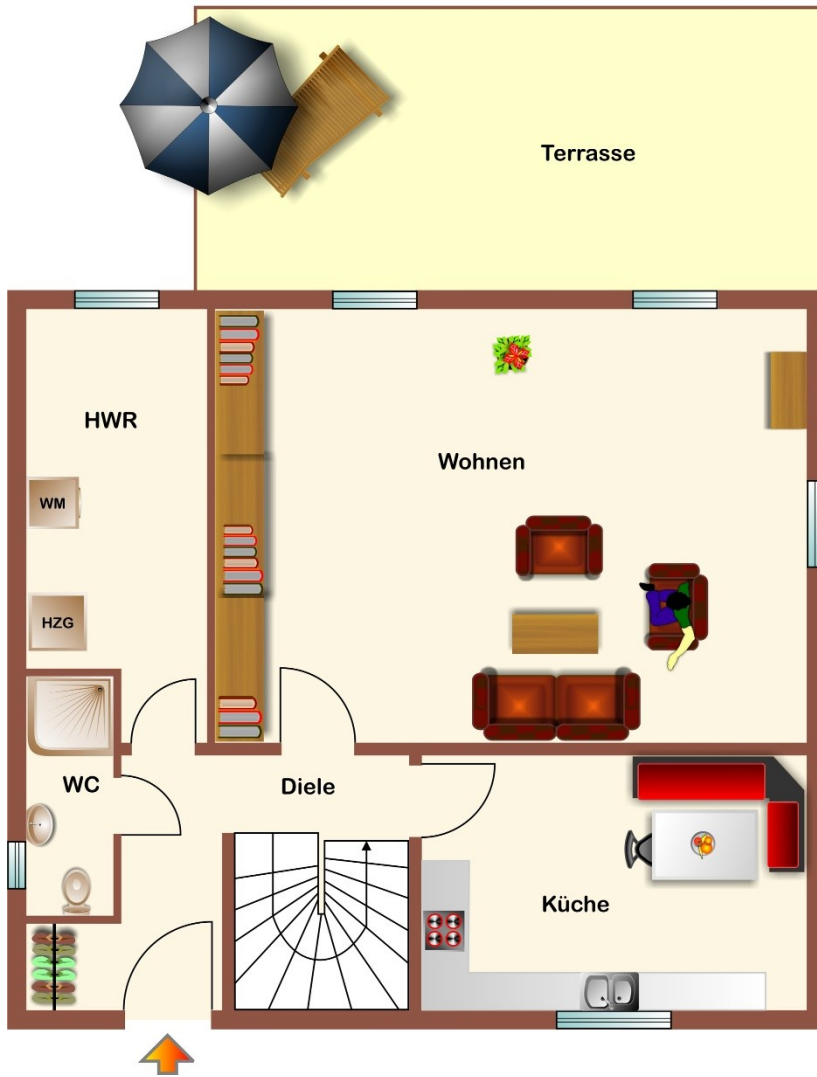
Ein Mit-Bau-Haus zu bauen bedeutet, dass der energieeffizient geschlossene Rohbau komplett fertig mit Fenster, Haustüre, Dachstuhl, Dacheindeckung sowie Dämmung mit Außenputz von der HOGAF-Hausbau GmbH zum Festpreis realisiert wird.

Der Innenausbau kann dann vom Bauherrn in Eigenleistung fertiggestellt werden. Auch als Kunde eines Mit-Bau-Hauses unterstützen wir Sie bei Ihren Eigenleistungen und stehen Ihnen bis zum Einzug mit Rat und Tat zur Seite.

Auszug aus unserer Leistung für das Mit-Bau-Haus Lisa:

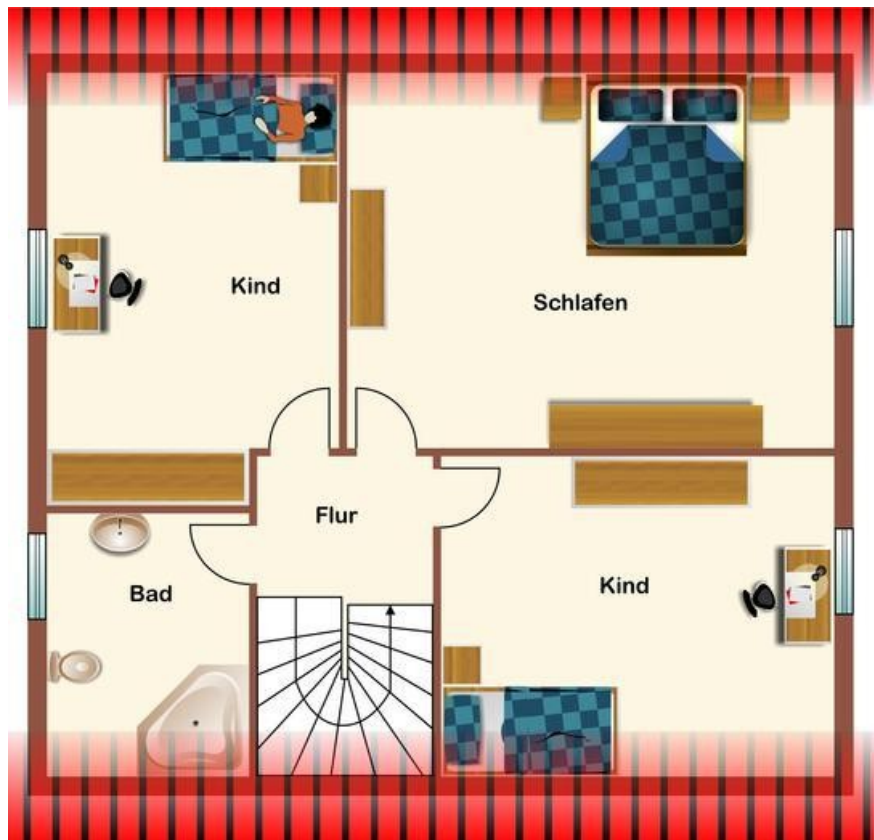
- Projekterstellung, Statik, Energieausweis, Bauleitung, Bauherrenhaftpflichtversicherung
- Bauzeitgarantie, Festpreisgarantie bis Bauabschluss, 5 Jahre Gewährleistung
- Erledigung aller Behördengänge auch für Wasser, Abwasser, Strom, Gas und Telefon
- alle notwendigen Gerüste, Baustellen-WC und Container für Bauschutt
- Bodenplatte mit 1,00 Meter tiefer Frostschräge
- Außenmauerwerk aus Poroton Planziegel mit Kimmschicht und Wärmedämmverbundsystem
- Struktur Außenputz mit verschiedener Tönung nach Farbvorlage HBW 100 bis 65
- die Erdgeschossdecke ist eine Filigran-Betondecke
- Häuser erhalten im DG einen Kniestock von 1,00 Meter
- Dachstühle bestehen aus Kammergetrocknetem - Konstruktionsvollholz
- 50cm Dachüberstand im Traufbereich mit sichtbaren Sparrenköpfen
- 20cm Dachüberstand im Giebelbereich
- Satteldach mit 45°Dachneigung, Dachklempnerarbeiten und Fallrohre in Titanzink
- Dachsteine der Firma BRAAS in verschiedenen Farben
- Dacheindeckung entsprechend Vorschrift mit Sturmklammern gesichert
- hochwertige Kunststofffenster in der Farbe außen weiß / innen weiß
- 3-fache Wärmeschutz Isolierverglasung mit warmer Kante
- 5 Kammerprofilssystem, Pilzkopf- und Sicherheitsverriegelung HOPPE Secustik
- Rollläden an allen Fenster und Terrassentüren im Erd- und Obergeschoss
- Hauseingangstür mit erhöhtem Einbruchschutz und wärmegeämmter Füllung

Wohn-/ Nutzfläche	Hauspreis	Außenmaße
4 Zimmer - 108 m <sup>2</sup>	206.360,00 Euro	9,90 x 8,60
4 Zimmer - 120 m <sup>2</sup>	217.560,00 Euro	10,50 x 8,80



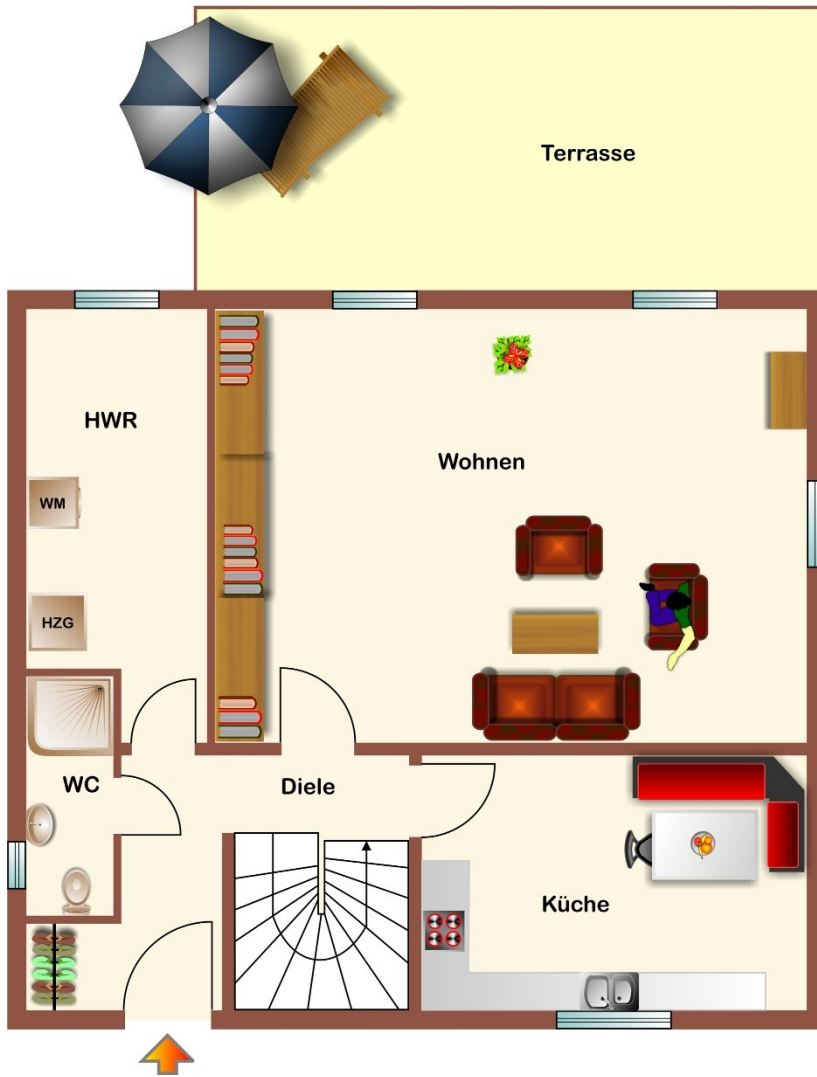
**Erdgeschoss**

- Wohnen - 24,29m<sup>2</sup>
- Küche - 10,07m<sup>2</sup>
- HWR - 7,90m<sup>2</sup>
- Diele - 10,95m<sup>2</sup>
- Gäste WC - 2,42m<sup>2</sup>

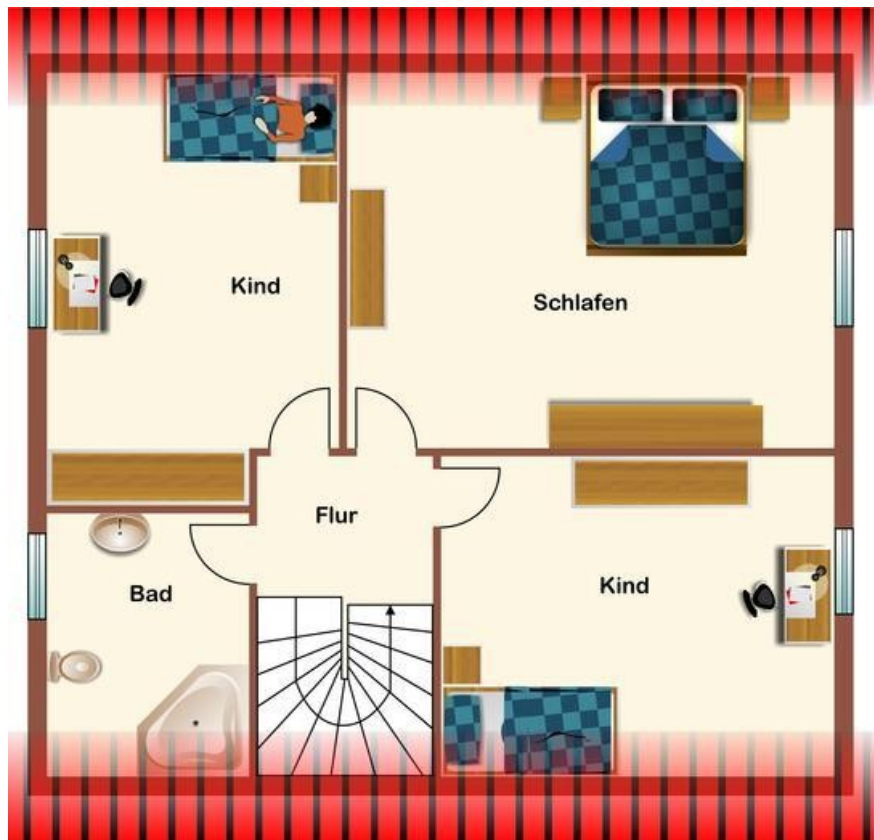


**Dachgeschoss**

- Schlafen - 16,59m<sup>2</sup>
- Kind - 13,45m<sup>2</sup>
- Kind - 12,05m<sup>2</sup>
- Bad - 7,42m<sup>2</sup>
- Flur - 3,14m<sup>2</sup>

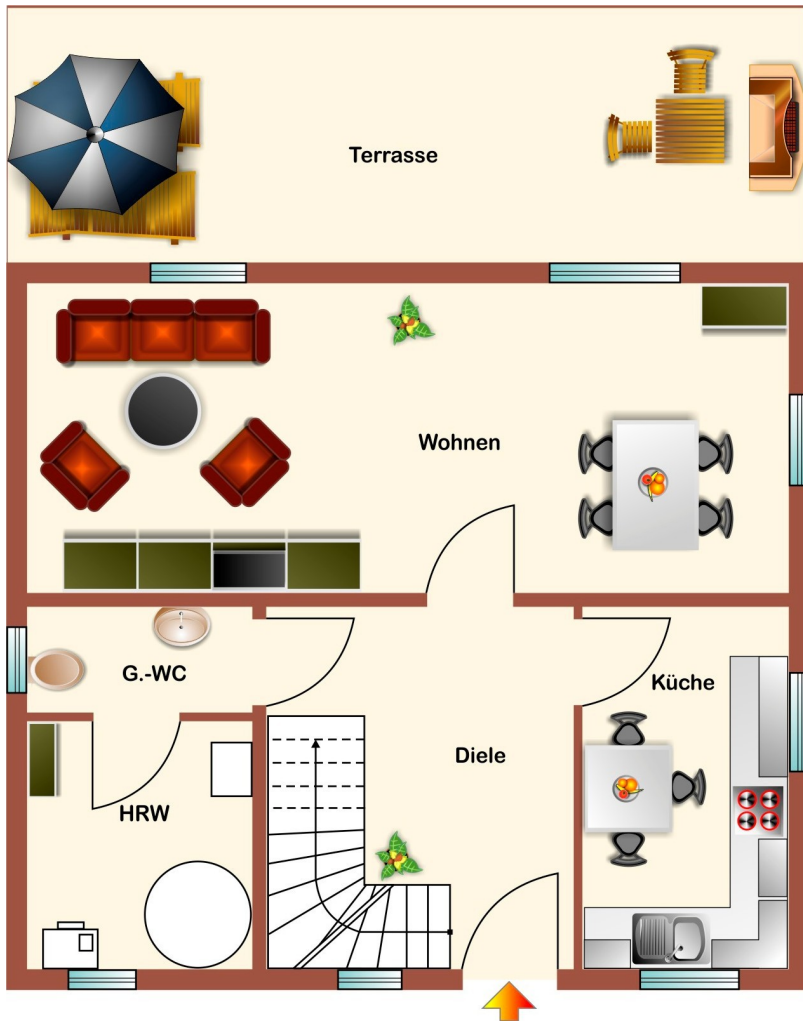


**Erdgeschoss**  
 Wohnen - 28,21m<sup>2</sup>  
 Küche - 11,74m<sup>2</sup>  
 HWR - 8,23m<sup>2</sup>  
 Diele - 10,79m<sup>2</sup>  
 Gäste WC - 2,66m<sup>2</sup>



**Dachgeschoss**  
 Schlafen - 19,84m<sup>2</sup>  
 Kind - 14,21m<sup>2</sup>  
 Kind - 14,16m<sup>2</sup>  
 Bad - 7,26m<sup>2</sup>  
 Flur - 3,24m<sup>2</sup>





**Erdgeschoss**

Wohnen - 27,06m<sup>2</sup>

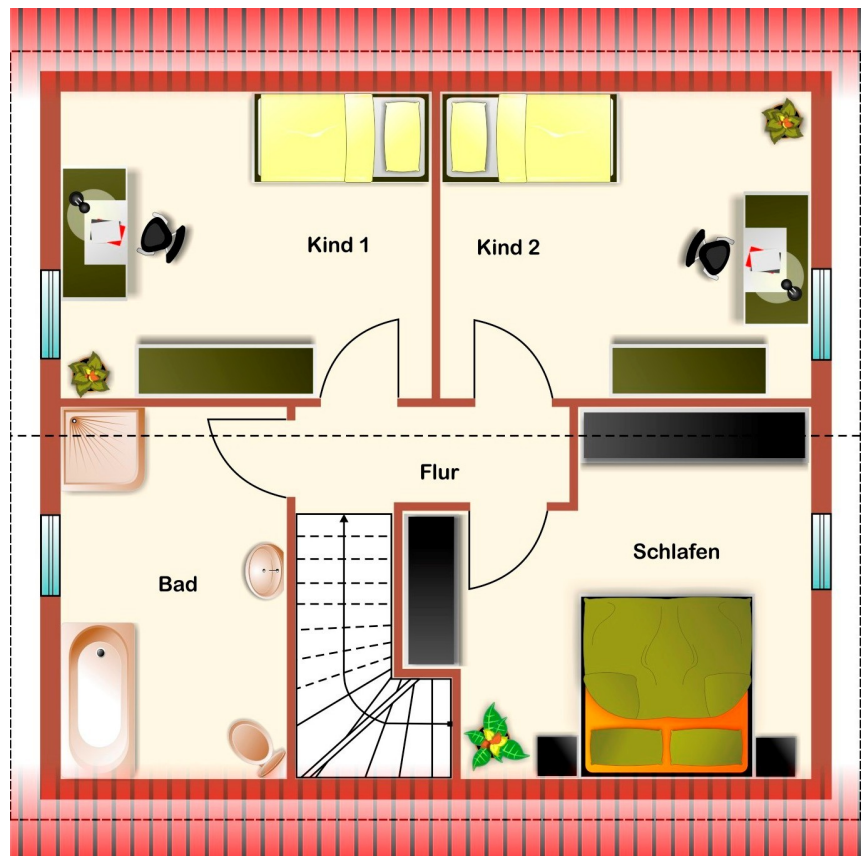
Küche - 8,07m<sup>2</sup>

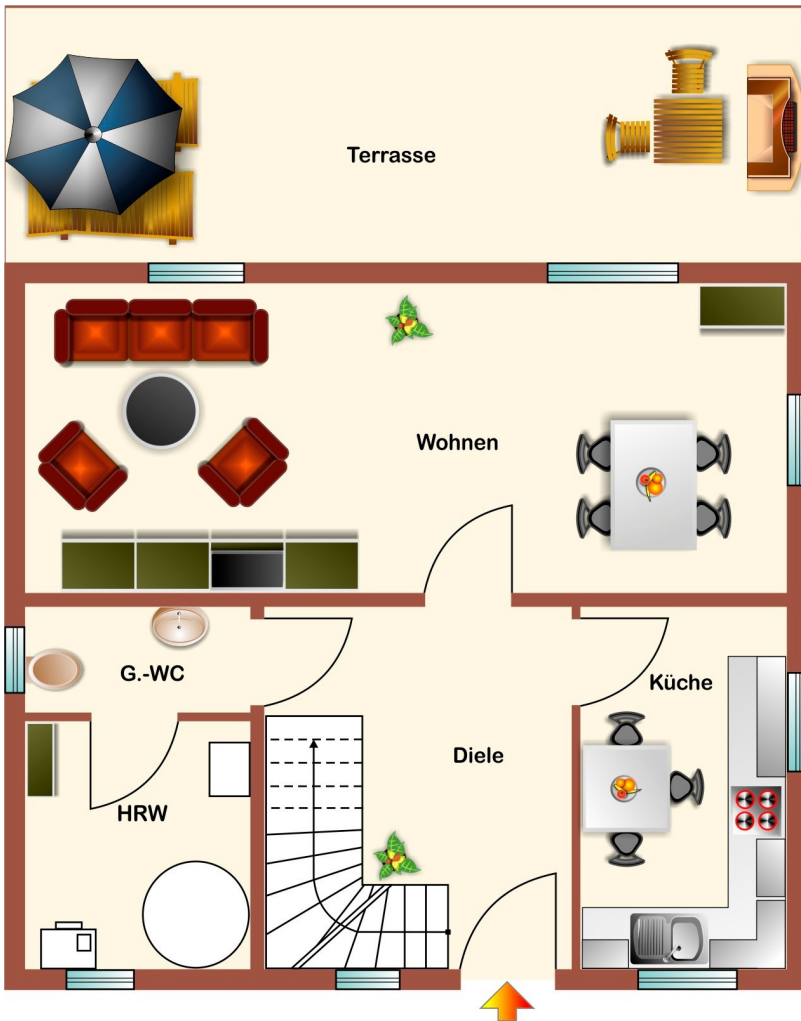
HWR - 5,65m<sup>2</sup>

Diele - 12,90m<sup>2</sup>

Gäste WC - 2,53m<sup>2</sup>

**Dachgeschoss**  
 Schlafen - 13,80m<sup>2</sup>  
 Kind 1 - 13,32m<sup>2</sup>  
 Kind 2 - 13,32m<sup>2</sup>  
 Bad - 8,74m<sup>2</sup>  
 Flur - 3,36m<sup>2</sup>





**Erdgeschoss**

Wohnen - 28,76m<sup>2</sup>

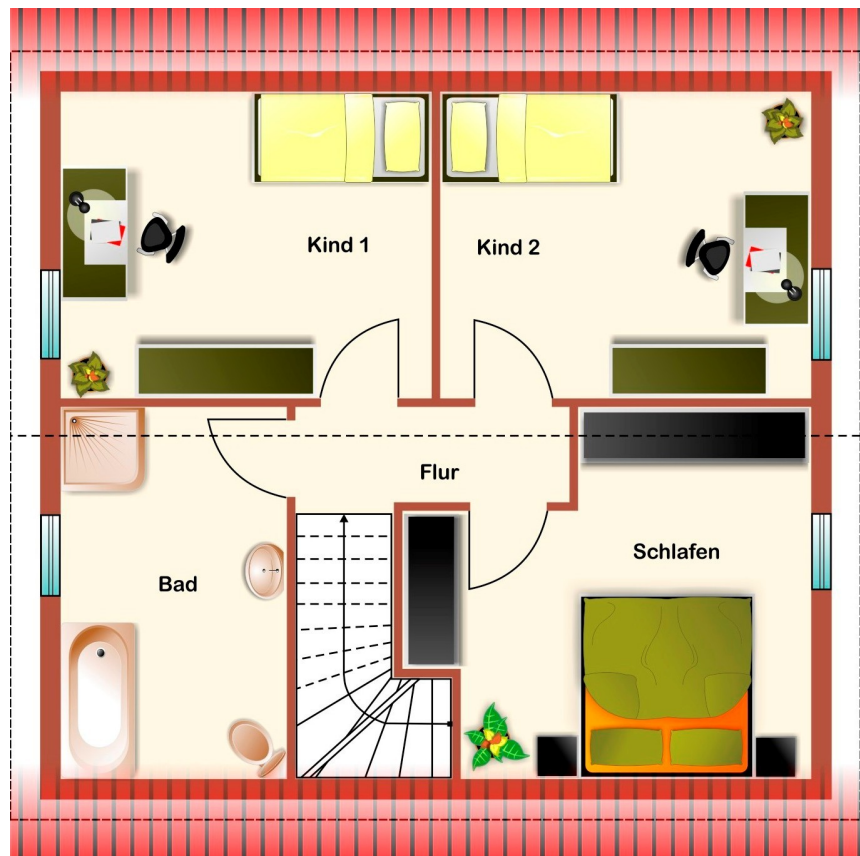
Küche - 9,71m<sup>2</sup>

HWR - 7,01m<sup>2</sup>

Diele - 13,88m<sup>2</sup>

Gäste WC - 2,82m<sup>2</sup>

**Dachgeschoss**  
 Schlafen - 15,97m<sup>2</sup>  
 Kind 1 - 14,17m<sup>2</sup>  
 Kind 2 - 14,17m<sup>2</sup>  
 Bad - 10,50m<sup>2</sup>  
 Flur - 3,37m<sup>2</sup>





## Erdgeschoss

Wohnen - 32,79m<sup>2</sup>

Küche - 10,07m<sup>2</sup>

HWR - 7,37m<sup>2</sup>

Windfang - 4,21m<sup>2</sup>

Gäste WC - 1,79m<sup>2</sup>

## Dachgeschoss

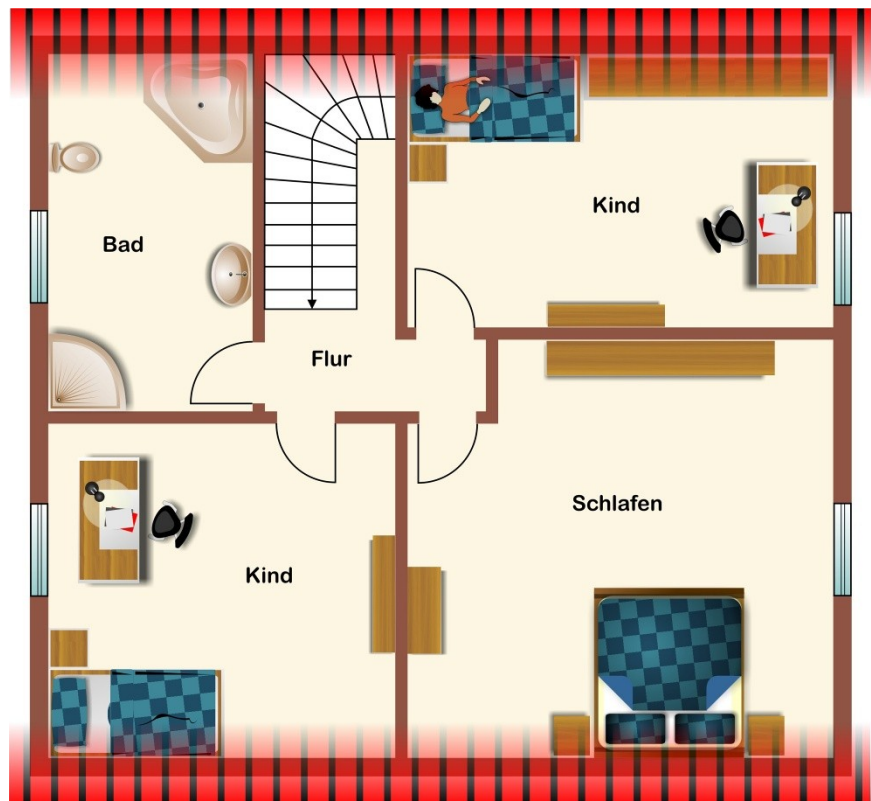
Schlafen - 13,97m<sup>2</sup>

Kind - 13,25m<sup>2</sup>

Kind - 12,48m<sup>2</sup>

Bad - 9,54m<sup>2</sup>

Flur - 2,43m<sup>2</sup>





**Erdgeschoss**

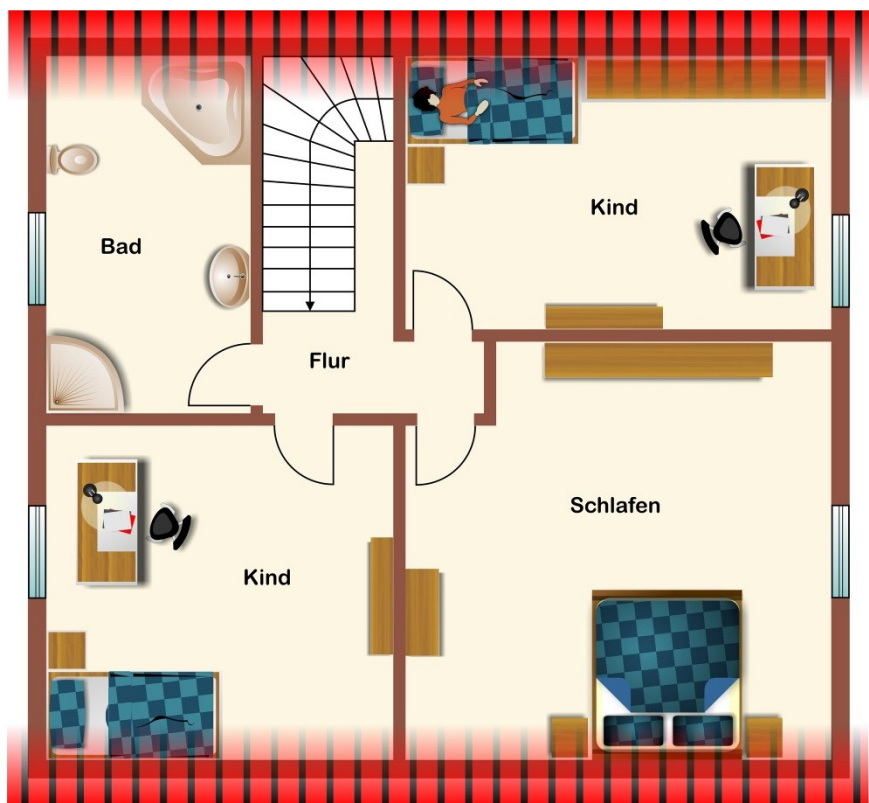
Wohnen - 37,18m<sup>2</sup>

Küche - 11,30m<sup>2</sup>

HWR - 7,37m<sup>2</sup>

Windfang - 4,65m<sup>2</sup>

Gäste WC - 1,79m<sup>2</sup>



**Dachgeschoss**

Schlafen - 17,87m<sup>2</sup>

Kind - 13,78m<sup>2</sup>

Kind - 13,44m<sup>2</sup>

Bad - 9,84m<sup>2</sup>

Flur - 2,71m<sup>2</sup>



## Über 20 Jahre Bau erfahrung

Profitieren Sie von über 20 Jahren Bau erfahrung auf höchstem Niveau und der über lange Jahre gewachsenen Zusammenarbeit mit regionalen Stamm Handwerkern.

Jedes Haus wird individuell geplant und perfekt auf Ihre Bedürfnisse zugeschnitten. Von der individuellen Planung bis zur Bauausführung bekommen die HOGAF Baufamilien alles aus einer Hand.

---

## Wir bringen Bauen auf den Punkt

Das bedeutet, Sie werden Schritt für Schritt auf dem Weg zu Ihrem neuen Zuhause von uns begleitet.

- Ihr Interesse steht im Mittelpunkt.
  - Den finanziellen Rahmen für das Vorhaben abstecken.
  - Die benötigte Hausgröße und Zimmeranzahl festlegen.
  - Einen schönen Bauplatz finden.
  - Individuell über den Baustil entscheiden.
  - Einen passenden Grundriss finden.
  - Den Rahmen für Sonderwünsche abstecken.
  - Ein vollständiges und funktionierendes Komplettangebot inklusive aller Nebenkosten erstellen.
  - Die Baufinanzierung absichern.
  - Den Bauvertrag unterschreiben.
  - Den Grundstückskauf beurkunden.
  - Mit uns das Haus final planen, damit das Baugesuch eingereicht werden kann.
- 

## Hochwertige Qualität

Bauen mit der HOGAF Hausbau GmbH bedeutet für Sie hochwertige Qualität zum fairen Preis. Lassen Sie uns gemeinsam Ihren Traum vom Haus verwirklichen.

Wir sind für Sie da, von der ersten Idee, über das Bauen bis hin zur Übergabe des schlüsselfertigen Hauses. Und selbstverständlich auch darüber hinaus.



**Hauptsitz Zwenkau** - Projektentwicklung und Planung  
04442 Zwenkau, Steife Brise 15

**Büro Leipzig** - Verkauf und Beratung  
04103 Leipzig, Philipp Rosenthal Straße 5

**Kontakt** - Telefon: 0341/ 519 41 21  
E- Mail: [buero-leipzig@hogaf-hausbau.de](mailto:buero-leipzig@hogaf-hausbau.de)